

IRPEF

Imposta sul reddito delle
persone fisiche

Presupposto e caratteristiche dell'imposta

- Il presupposto dell'imposta è il possesso di redditi, in denaro o in natura, rientranti in una delle seguenti categorie: redditi fondiari, redditi di capitale, redditi di lavoro dipendente, redditi di lavoro autonomo, redditi di impresa, redditi diversi.
- È un'imposta progressiva, ossia il prelievo cresce in modo più che proporzionale rispetto al reddito, ed è di carattere personale, essendo dovuta, per i soggetti residenti sul territorio dello Stato, per tutti i redditi posseduti, anche se prodotti all'estero.

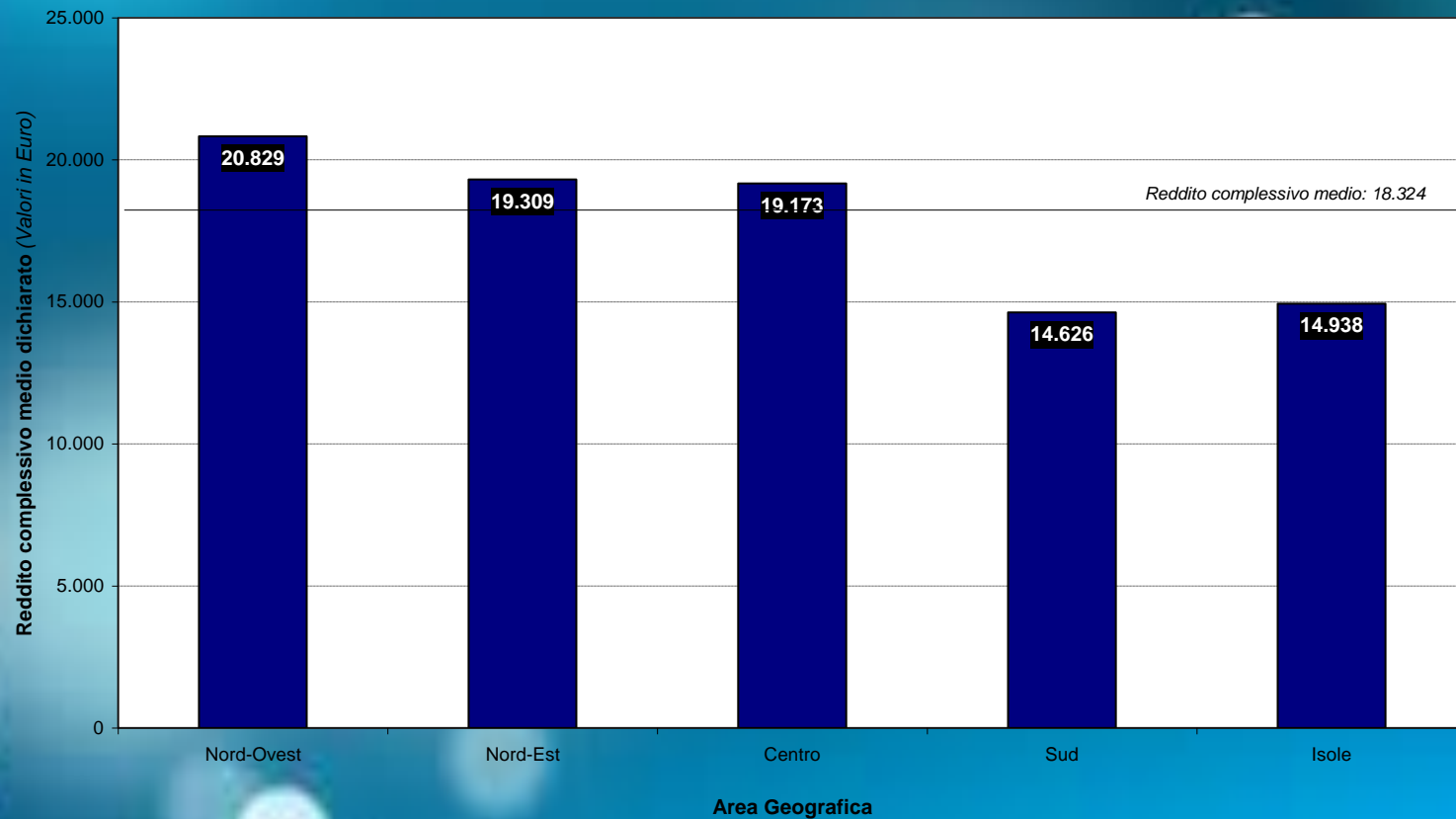
I redditi Irpef dichiarati: le medie

I redditi annuali Irpef includono anche contribuenti che hanno lavorato per porzioni di anno o che possiedono solo redditi da immobili:

- escludendo i soggetti il cui reddito è inferiore alla soglia di esenzione minima di 3 mila euro, prevista dalla deduzione per la progressività dell'imposta, il reddito medio è pari a 20.260 euro (+3,9% rispetto al 2005), mentre il reddito medio riferito alla totalità dei contribuenti è pari a 18.324 euro (+5,9% rispetto al 2005);
- il reddito complessivo medio dichiarato in rapporto al numero di famiglie (*) risulta pari a circa 33.990 euro (circa 32.150 nel 2005), grazie all'apporto di più percettori di reddito;
- nella determinazione del reddito complessivo per l'anno d'imposta 2006 non vanno considerate le perdite (per i redditi d'impresa in contabilità semplificata, di lavoro autonomo e di partecipazione) e ciò si riflette in un aumento dei valori medi.

() Istat, XIV Censimento della popolazione*

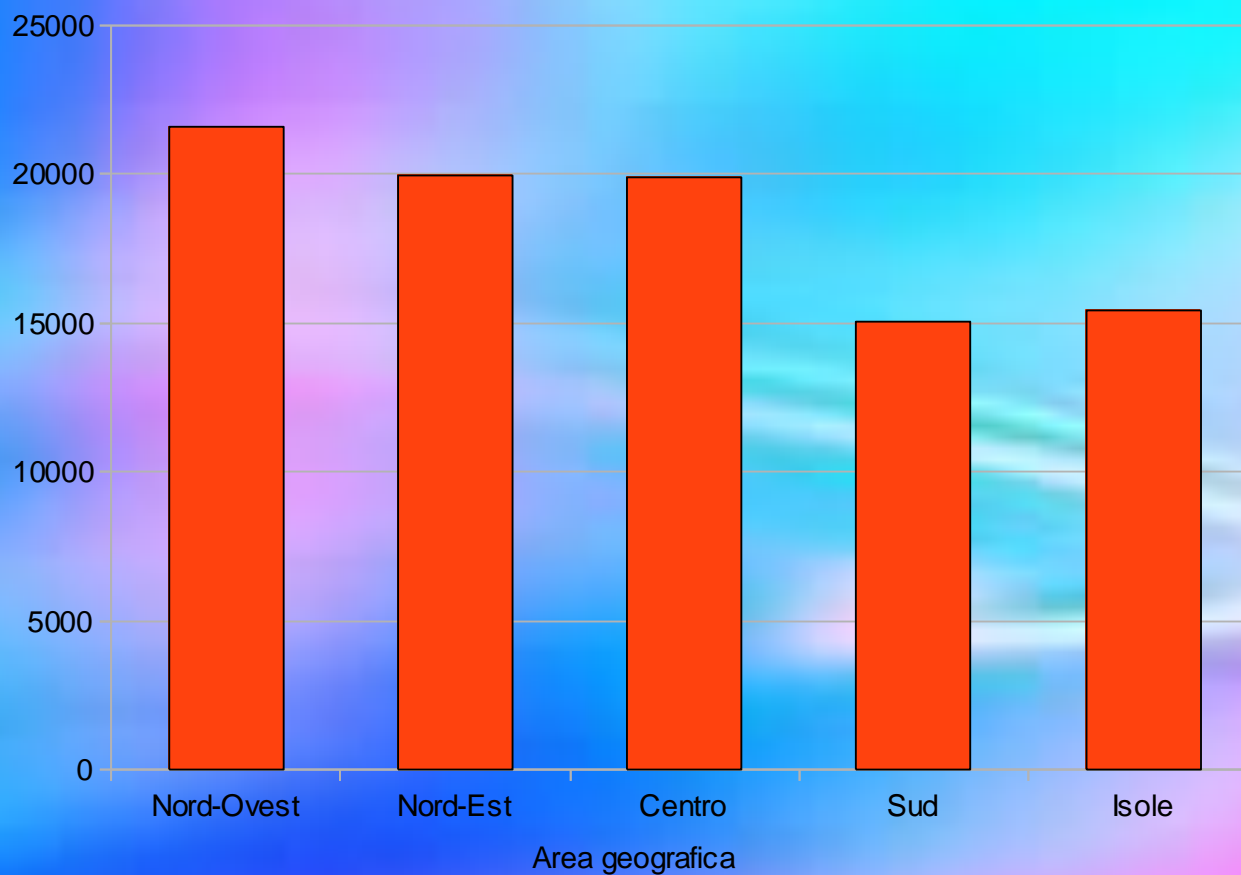
Reddito medio per area geografica variazioni 2005-2006



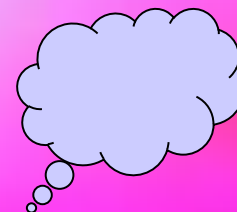
Fonte: Ministero delle Finanze

Reddito medio per area geografica

Anno d'imposta 2008



Media nazionale: 18.873

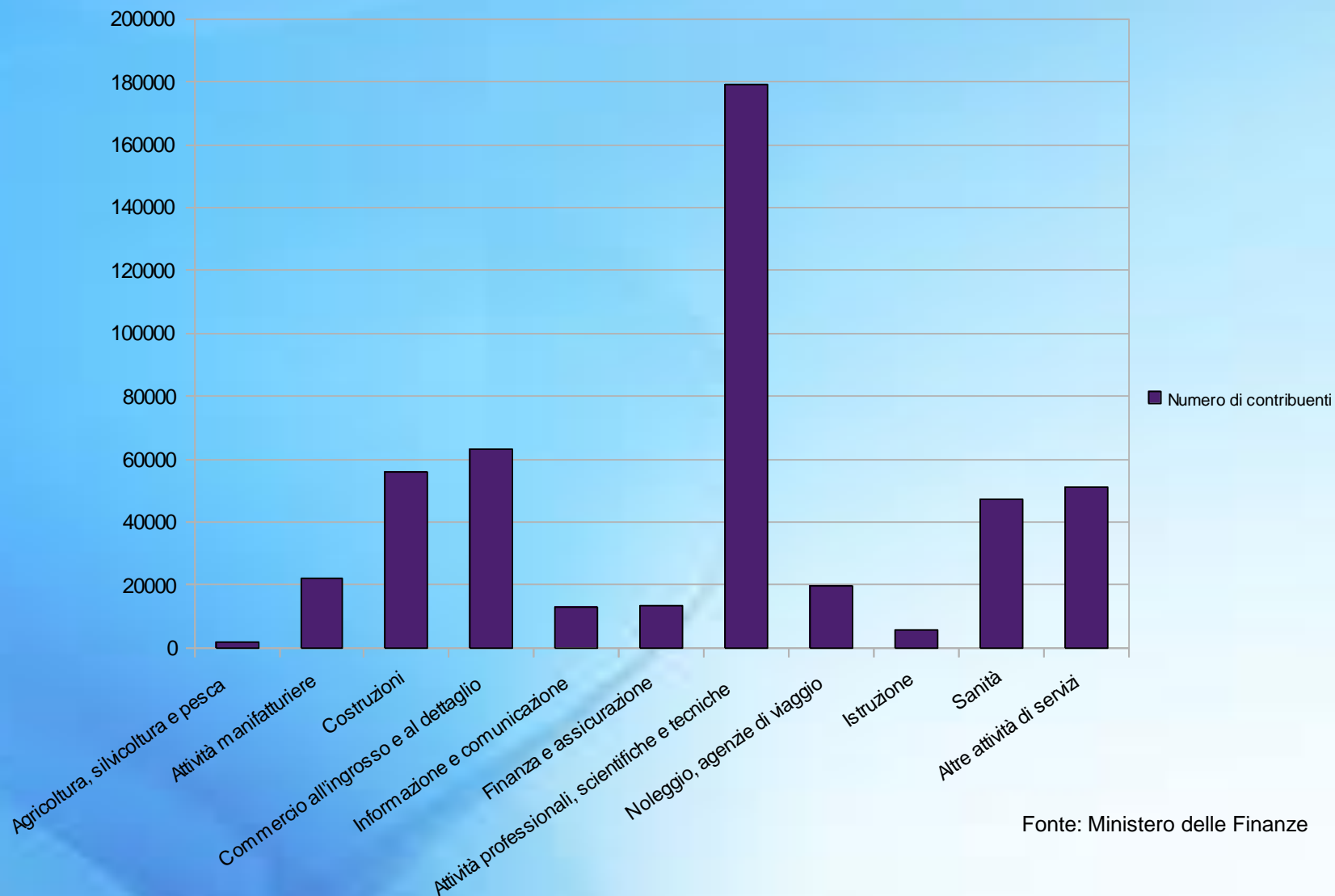




*Dal grafico possiamo notare
che:*

- il reddito complessivo medio è aumentato su tutto il territorio nazionale;
- da una serie di dati abbiamo constatato che la regione con reddito medio complessivo più elevato è la Lombardia (22.544 euro), seguita dal Lazio (21.306 euro), mentre la Calabria ha il reddito più basso con 13.472 euro.
- A livello nazionale il reddito medio complessivo è di 18.873 euro con un incremento dell'1,14% rispetto al 2007, nonostante il PIL italiano abbia registrato nel 2008 una flessione dell'1%

Versamento IRPEF per quanto riguarda i settori di attività anno 2008



Fonte: Ministero delle Finanze

I soggetti passivi dell'IRPEF

(art. 2, D.P.R. 917/1986) sono:

- Le persone residenti sul territorio italiano (per tutti i cespiti posseduti ed i redditi prodotti in patria o all'estero).
- Le persone non residenti sul territorio italiano (per i soli redditi prodotti nel territorio italiano).
- I soggetti passivi impropri, ossia le società di persone e, con innovazione recente, le società di capitali i cui i soci hanno adottato la cosiddetta "tassazione per trasparenza", in tutto simile a quella delle società di persone. (In questo caso è la società che deve consegnare la dichiarazione dei redditi, ma sono tenuti a pagare l'imposta i soci stessi e non la società, secondo la loro quota di partecipazione agli utili prodotti dalla società stessa).

Una visione d'insieme

Dai redditi Irpef sono esclusi i redditi da attività finanziarie e i redditi a tassazione separata;

I redditi si concentrano prevalentemente nelle categorie di redditi da lavoro dipendente e da pensione;

L'IRPEF è l'imposta più importante del sistema tributario italiano sia in termini di numero di individui coinvolti sia di gettito;

In media, l'incidenza dell'imposta netta sul reddito complessivo (e non sul reddito imponibile) è limitata al 18,4 per cento;

Il carico d'imposta è distribuito in maniera progressiva, il 90% dei contribuenti con redditi più bassi dichiara circa il 50% dell'imposta totale ed il restante 10% dichiara l'altra metà.

Presentazione a cura di

- Francesca Provedel
- Elena Dalla Libera
- Elena Dalla Nora

Classe 4°C

Anno scolastico 2010-2011